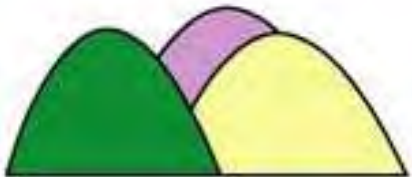


# 第103回 唐櫃村と六甲山

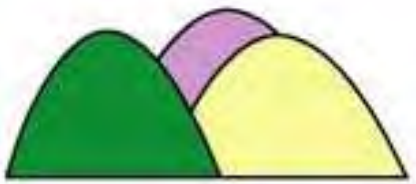
六甲山魅力再発見市民セミナー

講師：新井 昇（有野町民俗文化保存委員会 会長）

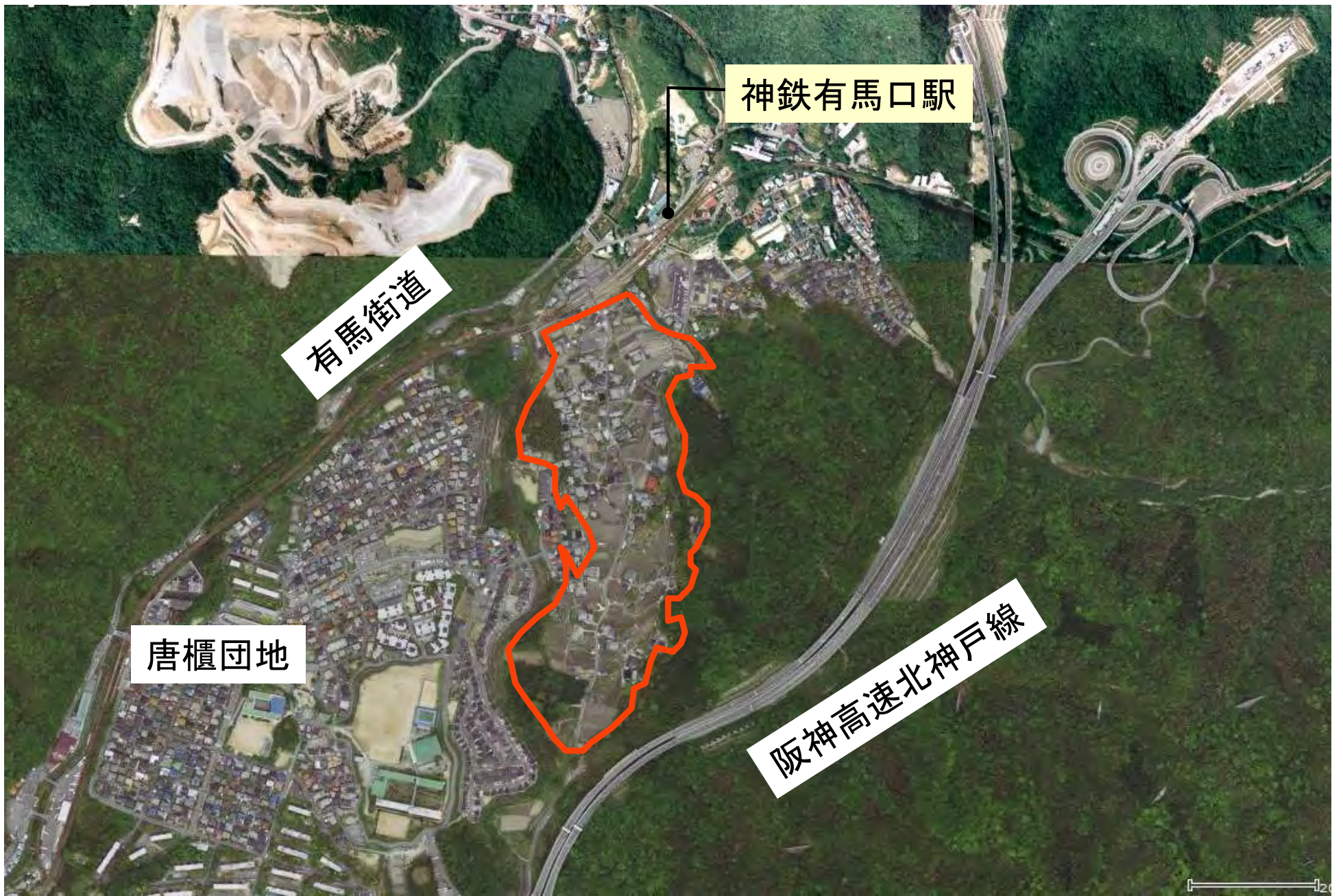




多聞寺記



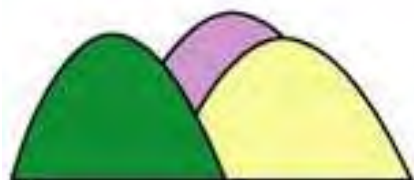






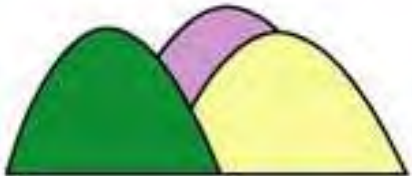


# 信仰の山と多聞寺





# 六甲山吉祥院多聞寺



# 多聞寺と平家

- 創建は西暦650年頃，当初の所在地は現在の地より1.5キロばかり南の**古寺山**にあった。
- **平清盛**が遷都した福原から見ると、唐櫃は鬼門の方角に当たるため、清盛は唐櫃の多聞寺に力を入れたり、京都大原から人を移住させたりした。
- 唐櫃の人たちが自分たちのことを「こち」、お前様を「おごりょう」と言ったりして、言葉や文化が少し異なる。

